



SMC

**SECRETARIA DE MOBILIDADE SOCIAL,
DO PRODUTOR RURAL E DO COOPERATIVISMO**





SMC



DESENVOLVIMENTO



ORGANIZAÇÃO



SUSTENTABILIDADE



MINISTÉRIO DA
AGRICULTURA, PECUÁRIA
E ABASTECIMENTO



**Seguro
Permanente
Rentável**

Com possibilidade de Crescimento



ons Mercados

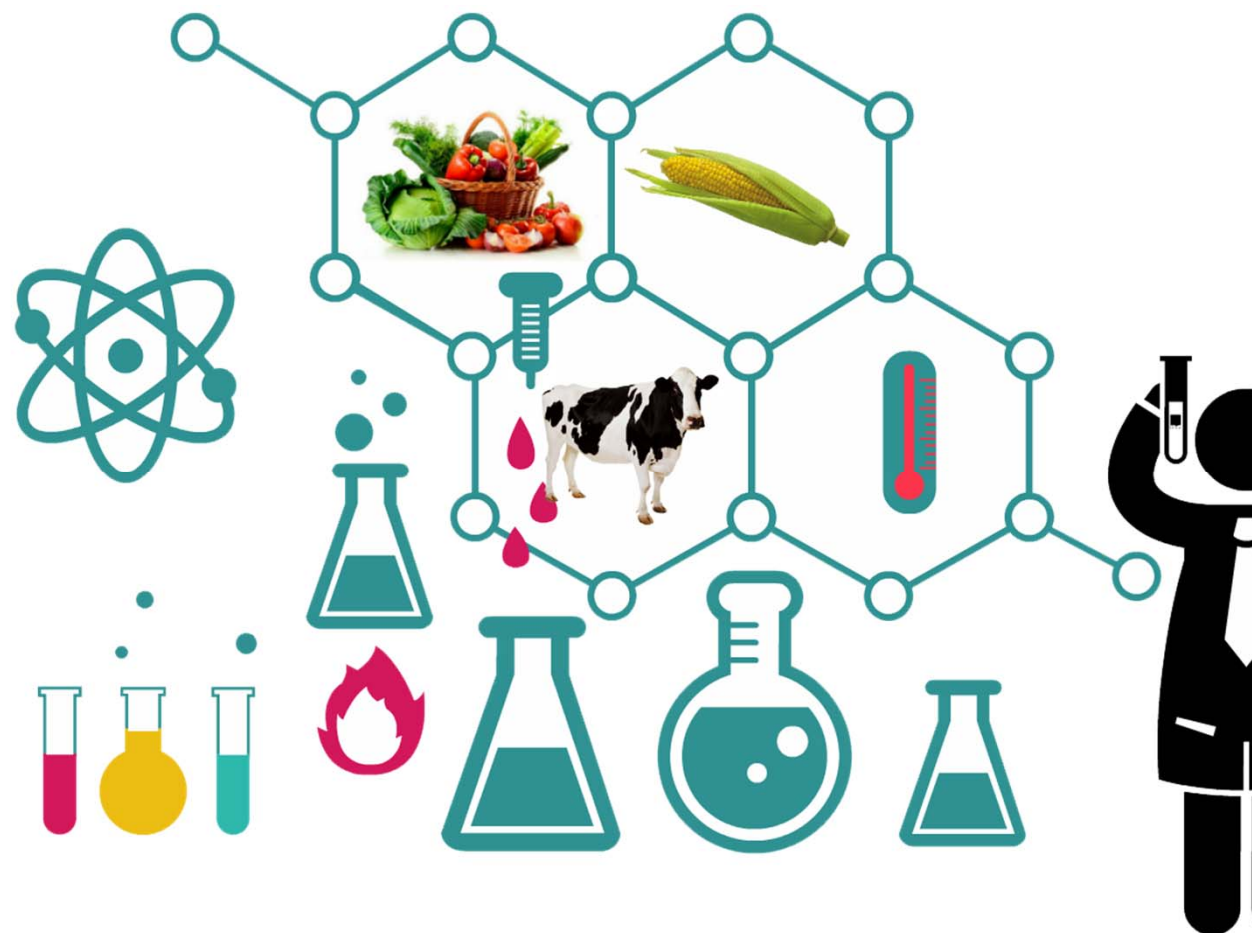


Produtos Seguros



Qualidade Ética

Ciência e Padrões Internacionais



Práticas Agropecuárias

Produção Integrada

Produção Orgânica e Agroecológica

Agricultura de Baixo Carbono

Assistência Técnica e Extensão Rural



Indicação Geográfica

Cooperativismo

Profissionalização e Organização da Base Produtiva

Juventude e Sucessão

Gênero e igualdade de oportunidades

Práticas Agropecuárias

Produção integrada

Produção Orgânica e Agroecológica

Agricultura de Baixo Carbono

Assistência Técnica e Extensão Rural



Indicação Geográfica

Cooperativismo

Profissionalização e Organização da Base Produtiva

Juventude e Sucessão

Gênero e igualdade de oportunidades



Regras da Defesa

Boas Práticas Agropecuárias

Bem Estar Animal

Esportes Equestres



Institucionalidade

Boas Práticas Agropecuárias

Bem Estar Animal

Esportes Equestres

Vaquejada - Alegações



- Crueldade
- Tração pela cauda
- Derrubada do animal
- Forma da queda
- Número de apresentações

- **Reuniões de alinhamento com representações do setor**
- **Encontros técnicos para debate das questões que embasaram a proibição**
- **Reformulação da CTBEA**

- **Atenção aos protocolos da OIE**
- **Visualização da cadeia produtiva e sua relevância**
- **Respeito a prática esportiva com apelo cultural tão robusto**
- **Adequação dos manuais e regras**

- **02/08 – reunião da CTBEA que aprovou o manual de regulamentação da Vaquejada – ABVAQ**
- **Publicação em Diário Oficial**

- **Divulgação do manual e das regras**
- **Combate as praticas irregulares**
- **Maior abrangência institucional da representação do esporte**
- **Avançar na adoção das melhores práticas agropecuárias**



SMC

Obrigado!

Coaraci Castilho

Pedro Alves Corrêa Neto